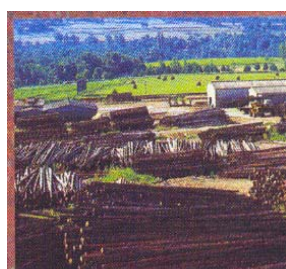
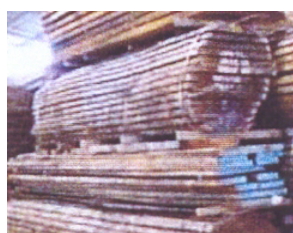
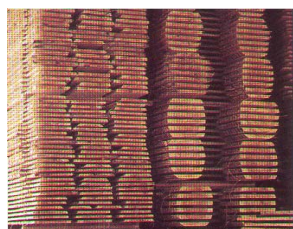


# FROSCHANE PT



## FROSCH CHEMIE, S.L.

Pol. Ind. Can Humet de Dalt  
C/ Pintor Vila Cinca, 18-A  
Polinyà – Barcelona  
Tel. 93 713 16 63  
Fax. 93 713 15 53  
E-mail: [frosch@froschemie.com](mailto:frosch@froschemie.com)



## Ref. FR 6608

### Características

Recubrimiento hidrófugo para los cantos de los troncos o tablas de madera.

Producto formulado en base agua, para su fácil aplicación.

### Propiedades

- Evita la aparición de grietas en los tablas de madera, originados por la absorción de agua en el sentido de la fibra de la madera. Puede colorearse con la adición de nuestros pigmentos Froschfarbe (FR 6811, FR 6812, FR 6813)

### Modo de empleo

- El FROSCHANE PT puede ser aplicado por pincelado o inmersión, aunque se recomienda su aplicación a pistola. Para la limpieza de los útiles agua y detergente.

### Propiedades físico – químicas:

Densidad (ISO 2811)	Máx. 1,2 g/cm <sup>3</sup>
---------------------	----------------------------

### Presentación:

- Bidón 200 kg
- Contenedores IBC de 1.000 kg

Edición 15 de Mayo de 2005  
Ref. FRC 519