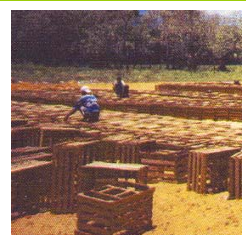
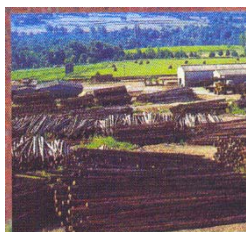


SIN
ARSENICO

Froppe CCB

SALES HIDROSOLUBLES PARA IMPREGNACION DE MADERAS



FROSCHEMIE, S.L.

Pol. Ind. Can Humet de Dalt
C/ Pintor Vila Cinca, 18-A
Polinyà – Barcelona
Tel. 93 713 16 63
Fax. 93 713 15 53
E-mail: frosch@froschemie.com



Ref. FR 6206

Características:

Protector inorgánico para madera basado en las propiedades del Cobre, Cromo, Boro. Producto estabilizado en solución acuosa al 9,07% (contenido en sales) para el tratamiento preventivo de maderas con destinos como: arquitectura interior / exterior, en contacto o no con el suelo tales como postes, traviesas, estacas para la agricultura, vallas, parques infantiles,...

Propiedades:

El FROPEE CCB es un formulado catalogado de "tipo C" (100% óxidos), que al igual que ocurría con las sales CCA es la evolución de las antiguas y deslavables sales de CCB en base a sulfatos.

Dosificación / Modo de empleo

- Baño de inmersión prolongada: la madera se mantiene sumergida en la solución durante un mínimo de 30 minutos (clase de riesgo M1,M2)
- Autoclaves (sistema Bethell): Sistema de vacío-presión-vacío (clase de riesgo M1,M2,M3,M4)

Retenciones recomendadas:

Clase de Riesgo	Kg/m3 madera (zona impregnada)
M2	69,4
M3	69,4
M4	115,6

Propiedades físicas:

Principio activo	Ácido Bórico, Óxido de Cobre, Dicromato Sódico
Olor	Característico
Densidad	1,06+/-0,03 g/cc
Punto de inflamación	N.A
Valor Ph	2-5 (solución al 1% en agua)
Corrosión	Corrosivo
Contenido en sólidos	8,5+/- 2%

Hoja de Seguridad:

Esta disponible la hoja de seguridad, para poder seguir las normas a aplicar.

Precauciones:

Utilizar gafas y botas de protección durante la manipulación. En caso de contacto accidental con la piel, debe lavarse abundantemente con agua.

Presentación:

Bidones de 60 kg
Bidones de 250 kg
Contenedores tipo IBC 1000 kg

Edición 21 de marzo de 2006